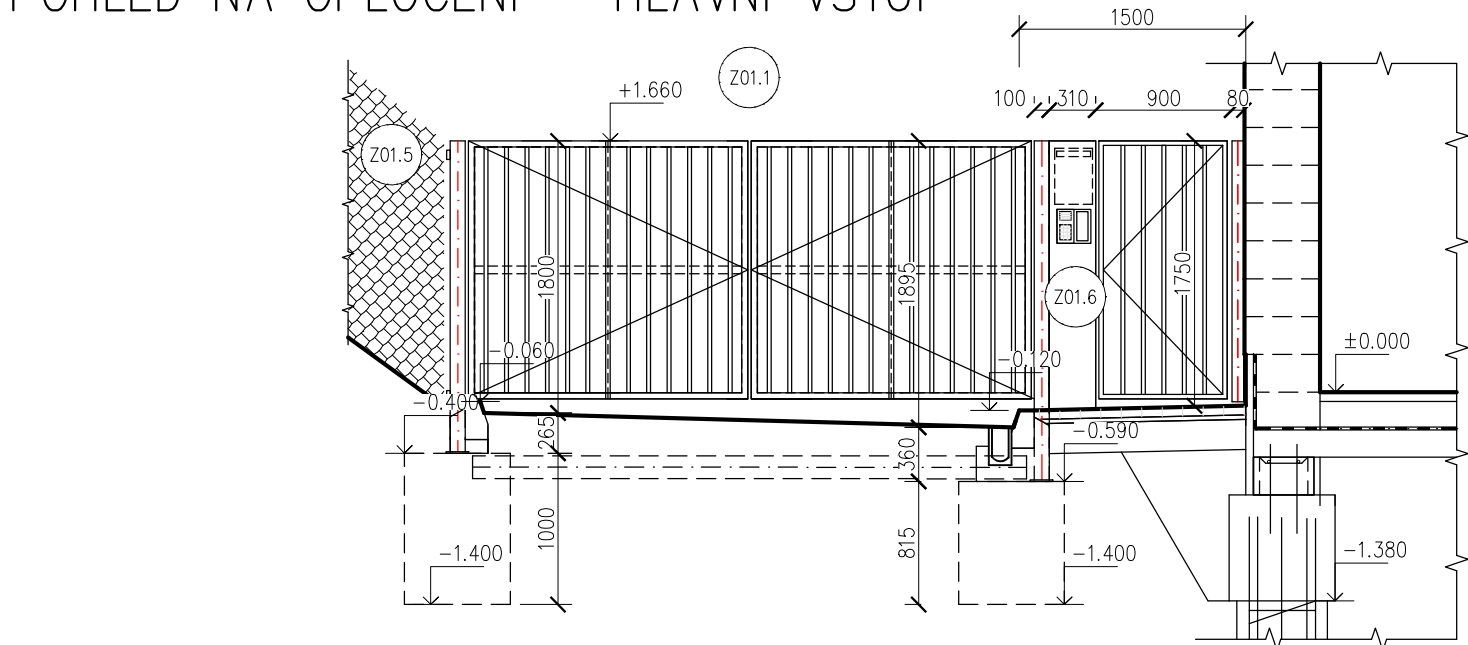
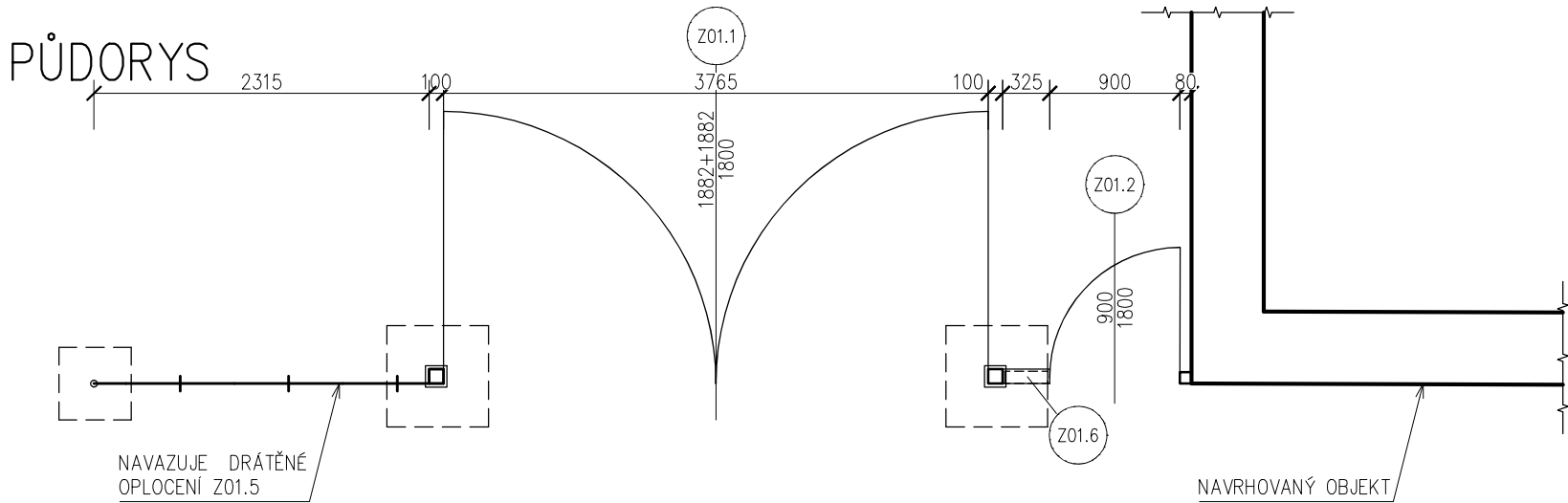


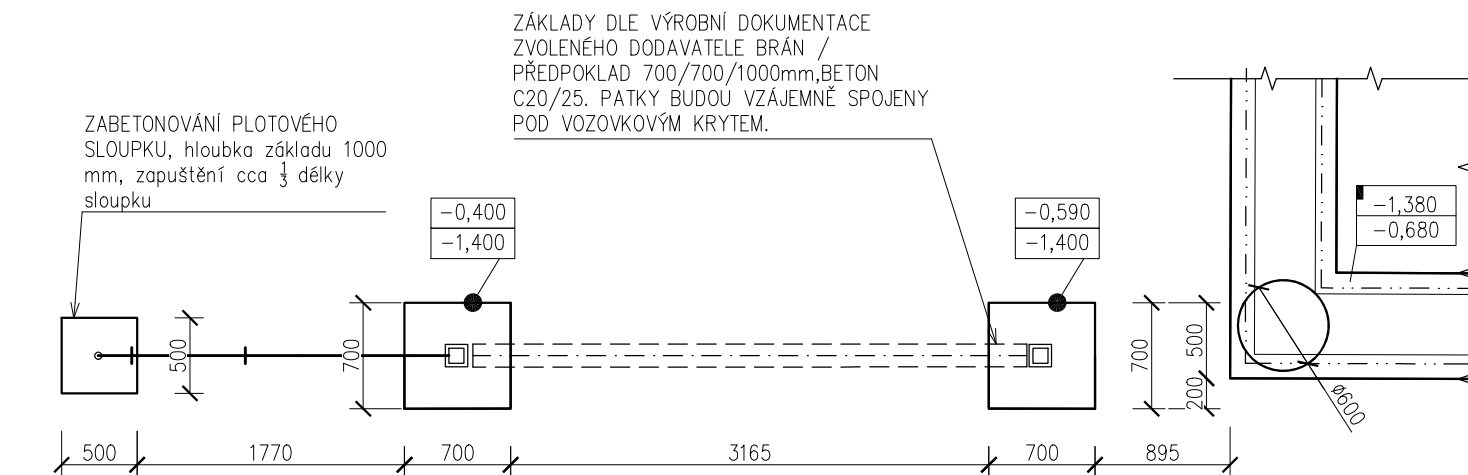
POHLED NA OPLOCENÍ – HLAVNÍ VSTUP



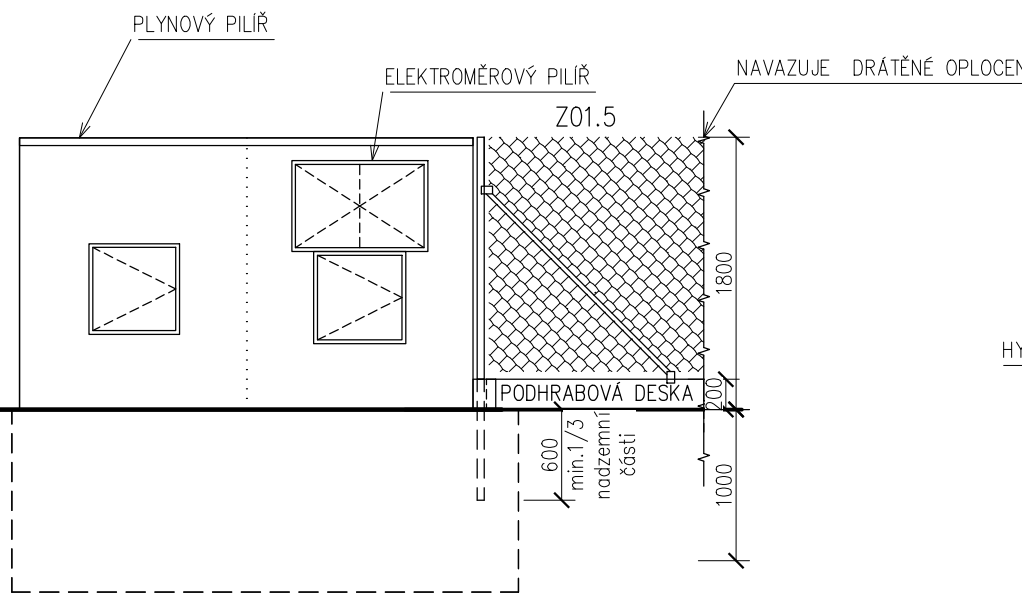
PŮDORYS



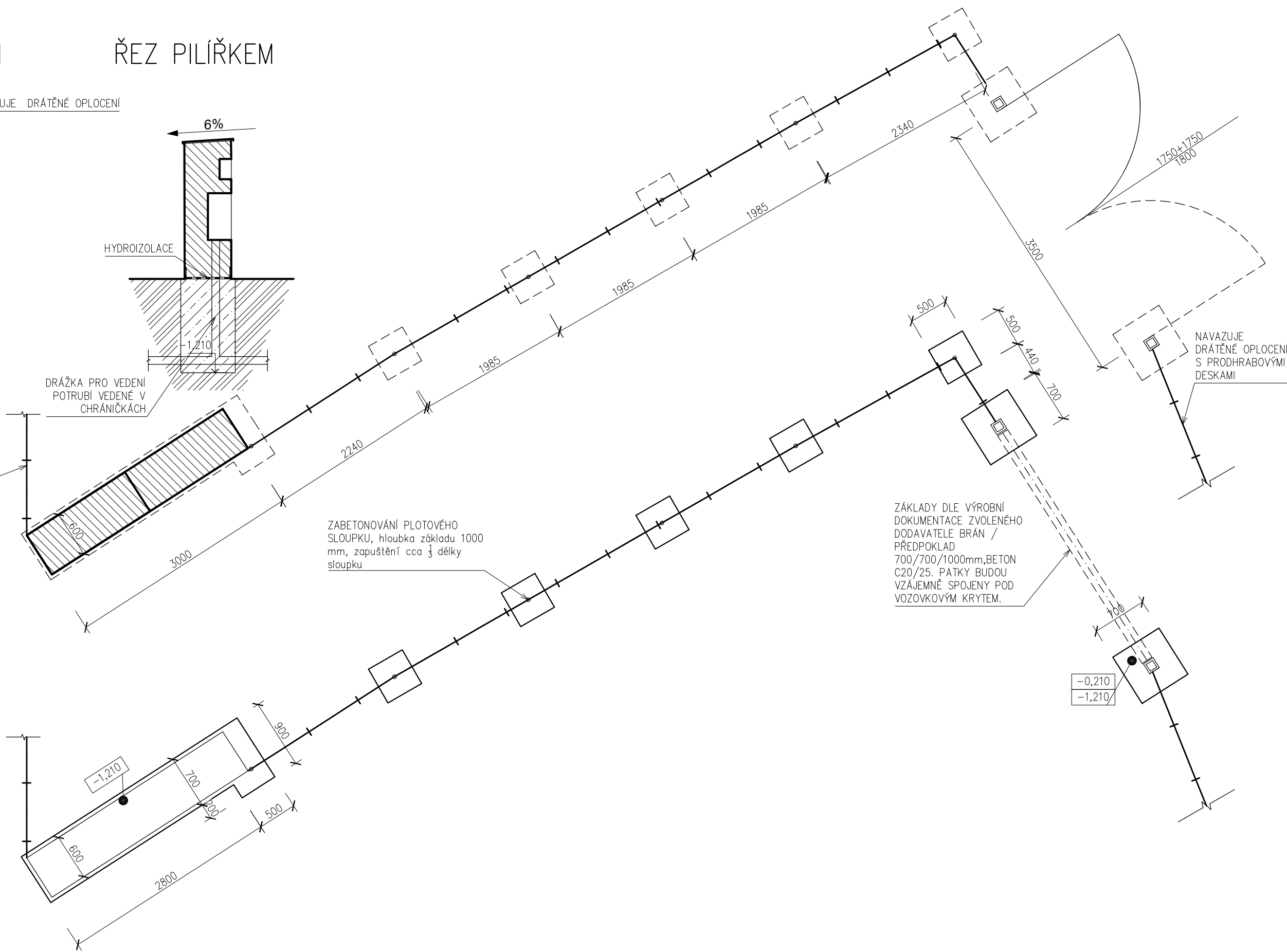
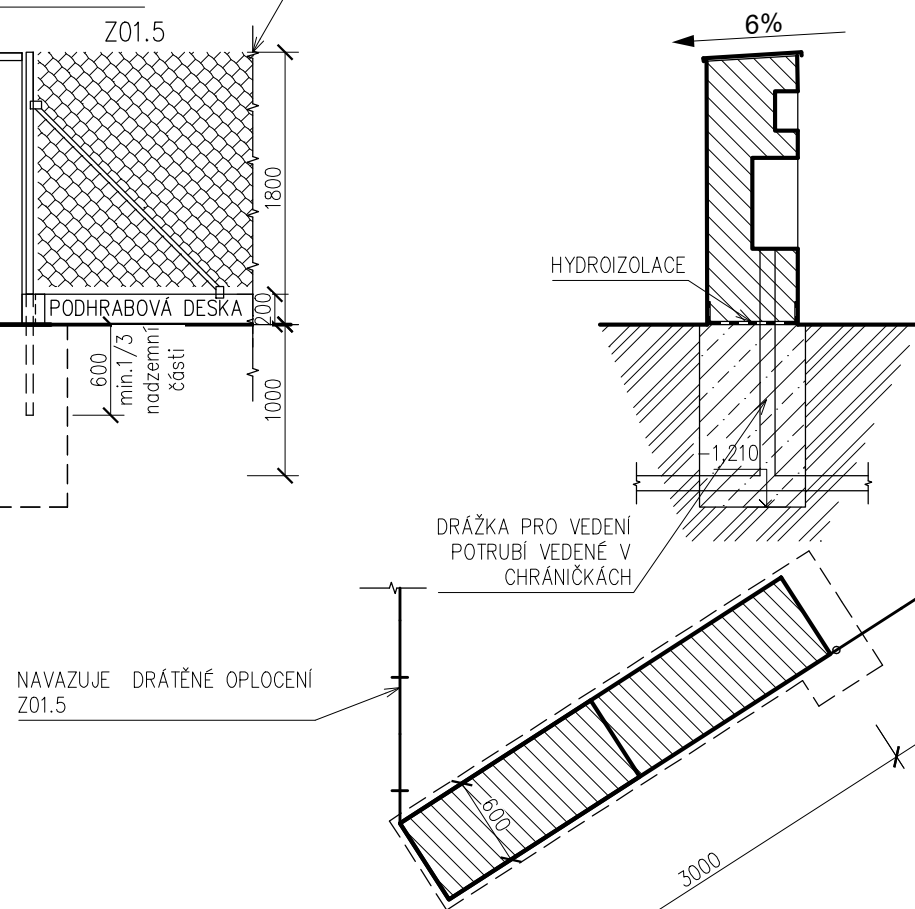
ZÁKLAD



POHLED NA OPLOCENÍ S PILÍŘKEM



ŘEZ PILÍŘKEM



SKLADBY

OMÍTKA PRO PLYNOMĚROVÝ/ ELEKTROMĚROVÝ PILÍŘ

- ZDÍVO Z PLNÝCH CIHEL 290 x 140 x 65 mm, ZDĚNO NA VC MALTU
- JÁDROVÁ OMÍTKA VE DVOU VRSTVÁCH S VLOŽENOU ARMOVACÍ TKANINOU
- PROBARVENÁ PENETRACE STĚRKOVÉ VRSTVY
- MODIFIKOVANÁ SILIKÁTOVÁ PASTÓZNÍ OMÍTKA S FOTOKATALICKÝM EFEKTEM ZRNITOST 1,5mm

POZNÁMKA: ODSTÍN, STRUKTURA, ZRNITOST A MATERIÁL DLE OBJEKTU

LEGENDA



- DRÁTĚNÝ PLOT
- ELEKTROMĚROVÝ, PLYNOVÝ PILÍŘEK
 - zděná konstrukce, osazena na betonový základ opatřený hydroizolací
 - povrch opatřen omítkou
- ZÁKLADOVÁ KONSTRUKCE
 - realizaci základů pro oplocení je nutné koordinovat s požadavky na prostupy/chráňičky pro jednotlivé profese (viz. D.101.1.2 TPS, D.104 STL, D.105 VODOVOD A KANALIZACE)
- BETONOVÉ PATKY PRO OPLOCENÍ, BETON C20/25
 - ZÁKLADY BUDOU UPŘESNĚNY DLE VÝROBNÍ DOKUMENTACE DODAVATELE BRÁN
- HYDROIZOLACE
- STÁVAJÍCÍ TERÉN

POZNÁMKA

PŘI REALIZACI OPLOCENÍ NUTNO DODRŽET PŘEDEPSANÉ POŽADAVKY V DOKUMENTACI JEDNOTLIVÝCH PROFESÍ D.101.1.2 TPS, D.104 STL, D.105 VODOVOD A KANALIZACE.

SCHEMA REGULACE A MĚŘENÍ V PROJEKTU PLYNOINSTALACE.

±0,00 =412.00 m n.m.

| | | | |
|--|---|---|-------------------|
| ZODPOVĚDNÝ PROJEKTANT | VYPRACOVAL | <div>STAVO</div> <div>THERM</div> <div>PROJEKCE</div> | |
| ING.KŘEHLÍK | ING.ARCH.MARKÉTA BERÁNKOVÁ | | |
|  |  | | |
| OBEC: HAVLÍČKŮV BROD | KRAJ: VYSOČINA | | |
| INVESTOR: Technické služby, Na Valech 3523, 58001 Havlíčkův Brod | | | |
| REVITALIZACE BUDOVY A ÚPRAVY AREÁLU TS HB BĚLOHRADSKÁ 3582, HAVLÍČKŮV BROD 580 01 D.1.1 – ARCHITEKTONICKO STAVEBNÍ ŘEŠENÍ VÝKRES: OPLOCENÍ VSTUPNÍ ČÁSTI | | STUPEŇ: | DPS |
| | | DATUM: | 09/2025 |
| | | ZAK.ČÍSLO: | 24008 |
| | | MĚŘITKO: 1:50 | Č.V. D.102.2.1 |